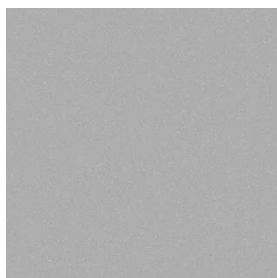


KNIHA STANDARDŮ

Výrobek:	Zdvojená podlaha	Datum:	12/2024
Č. listu:	02-03	Vypracoval:	Atelier 99 s.r.o.

Vyobrazení:



Specifikace:

Kompaktní rámová technologická zdvojená podlaha se šroubovanou podkonstrukcí. Pohledové minerální panely 600 x 600 mm budou opatřeny nalepenou podlahovou krytinou z PVC, již z výroby. Panely jsou opatřeny jádrem na minerální bázi s třídou reakce na oheň dle 13501 A2. Panely jsou kladeny na podkonstrukci z ocelových C-profilů, šroubovaných na rektifikovatelných ocelových stojkách se speciální hlavou.

vlastnost	Zkušební norma	Mezní požadovaná hodnota
Barva	-	Světle šedá
Rozměr	-	600x600 mm
Tloušťka panelu bez krytiny	-	30-37 mm
Tepelná vodivost	-	0,44W/(m.K)
Hmotnost panelů bez krytiny	-	59-73 kg/m ²
Součinitelem smykového tření	-	$\mu = 0,6$
Nasákavost	UNI EN ISO 10545-3	UGL: $E \leq 0,1\%$.
Protiskluznost	UNI EN ISO 10545-4	R10
Chemická odolnost	UNI EN ISO 10545-13	odolné vůči chemikáliím
Třída reakce na oheň	-	A2 fl – S1
Elektrofyzikální parametry	-	$>10^5$ Ohm

Nosná konstrukce podlahy pod zdvojenou podlahou bude opatřena ochranným epoxidovým ESD systémem pro docílení ochrany citlivých zařízení a odvod elektrostatického náboje.

Ostatní pokyny:

Dodávka s veškerými ukončovacími, přechodovými a soklovými lištami/profily.

Součinitel smykového tření dle ČSN 744505 musí být min. 0,5

Pokládka dle technologického postupu výrobce, platného v době realizace.

Vytvoření vzorové podkládky s nutným schválením investorem.